

“Alloggi in Affitto per gli Anziani degli Anni 2000”

Soggetto proponente



COOPERATIVA EDILIZIA ESPERANZA www.esperanza.it
coop@esperanza.it

Partner pubblici e privati coinvolti nella fase attuativa : Comune di Pizzo <http://pizzo.asmenet.it/>

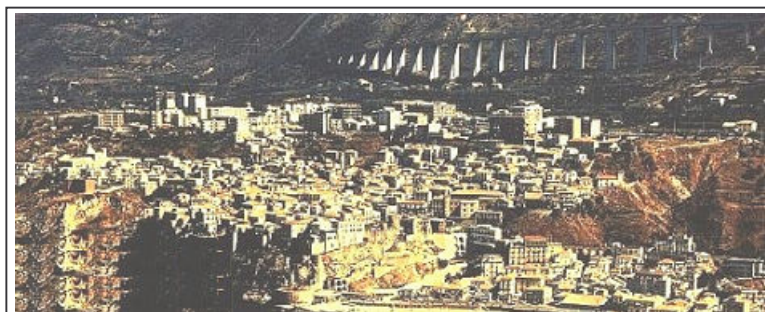


segreteriaizzo@libero.it

Sindaco: Giorgio Francesco Falcone

Localizzazione della proposta

Pizzo, abitanti 8.390.



Partner coinvolti nel programma di accompagnamento sociale

Cooperativa Gardenia Club
www.gardeniaclub.it



Associazione Culturale
“Le Radici e le Ali”,



Associazione
“La Lanterna Magica”,



Federazione
Alzheimer Italia



“Alloggi in Affitto per gli Anziani degli Anni 2000”

Inserimento nel contesto urbano

L'intervento è situato in un'area pubblica, originariamente destinata a mattatoio comunale,



nella zona nuova di Pizzo, ai margini di un'area fortemente consolidata con prevalente destinazione residenziale

Tipologia dell'intervento e destinazione per fasce d'utenza

L'intervento prevede alloggi e servizi per diverse fasce d'utenza:

- la realizzazione di 30 alloggi di nuova costruzione per anziani.



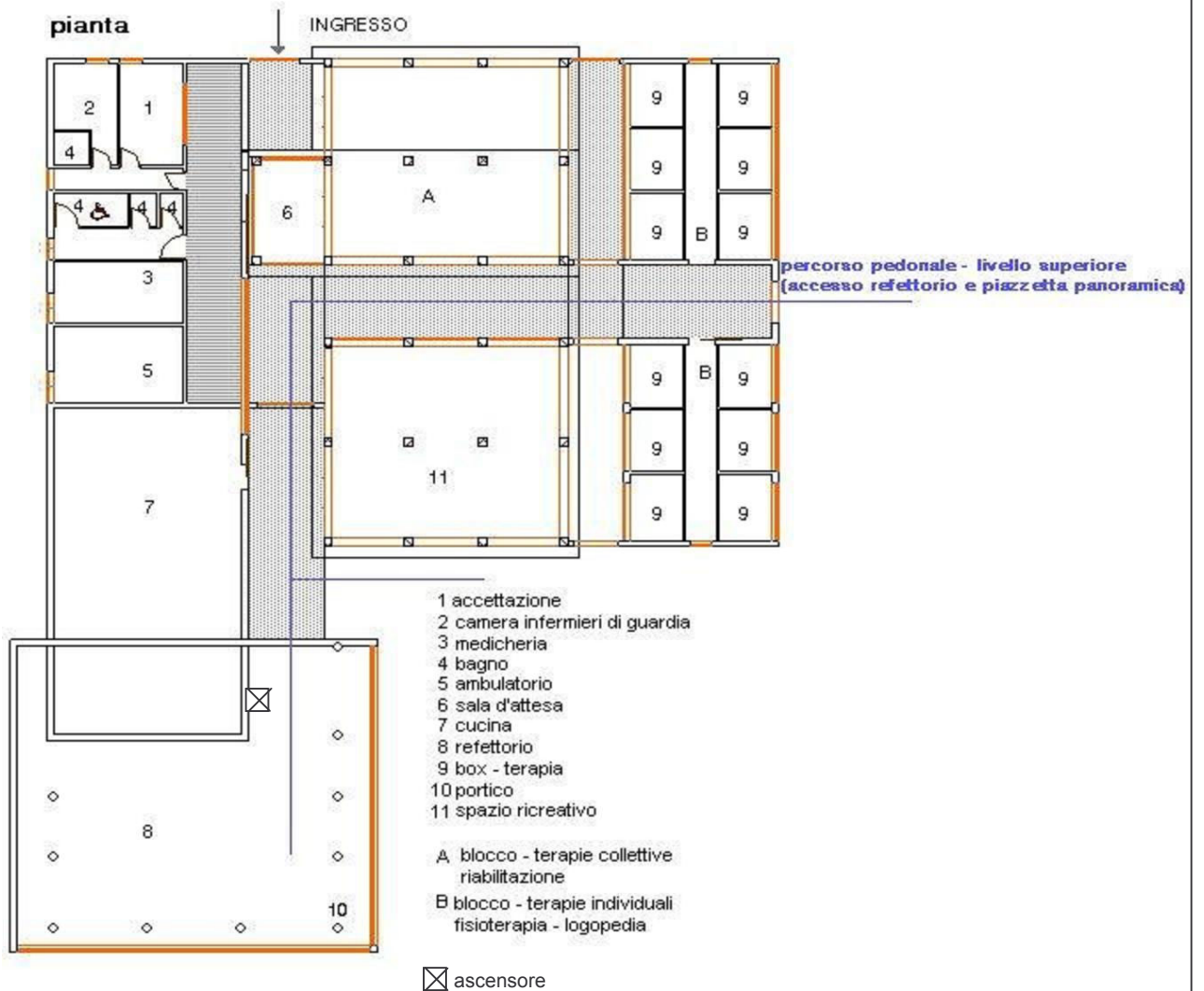
“Alloggi in Affitto per gli Anziani degli Anni 2000”

il recupero di un immobile in disuso (ex mattatoio comunale)



da adibire a centro dei servizi generali per gli anziani residenti e per il quartiere.

Sistema dei servizi previsti: riabilitativi, refettorio, centro ricreativo, portico, piazza e verde attrezzato



“Alloggi in Affitto per gli Anziani degli Anni 2000”

Dimensionamento dell'intervento:

n. 30 a canone sociale + 1 per il custode

- superficie utile residenziale: mq. 2.416
- superficie utile non residenziale: mq. 1.435

Costi e Finanziamenti

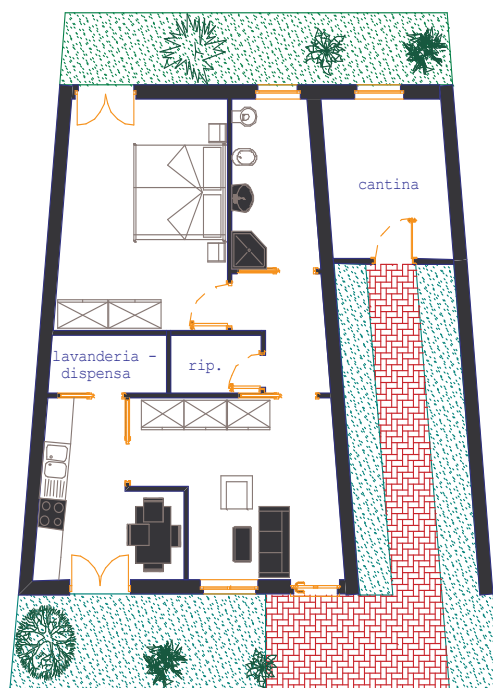
- costi dell'intervento: Euro 3.230.914,47
- richiesta di finanziamento: Euro 2.914.223,02
- risorse proprie: Euro 216.691,45
- credito bancario: Euro 100.000,00
- canone annuo di affitto degli alloggi: Euro 37.699,20

Team del programma

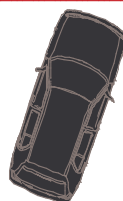
- Responsabile del Programma : Carmine Cavallaro, (Presidente Cooperativa Esperanza)
- Progettazione
- Programma di Sperimentazione
- Programma di assistenza e Accompagnamento sociale

Tipologie degli alloggi e caratteri sperimentali del progetto

L'alloggio tipo per anziani



PIANTA PIANO TERRA

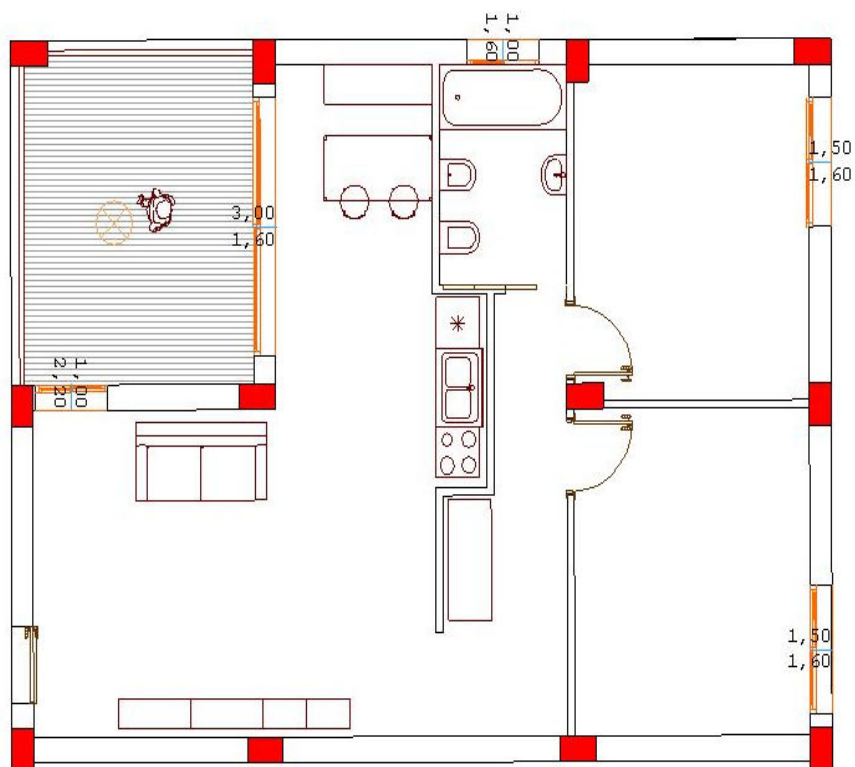


ha una superficie media di 65 mq e si sviluppa su un unico livello, accessibile attraverso un piccolo giardino, che garantisce un'ulteriore fascia di rispetto dalla strada, seppur privata e ad uso esclusivo dei residenti.

I percorsi interni, l'accesso alla zona notte ed il bagno, rispondono a quanto indicato dalla normativa in materia di standard minimi per utenti portatori di handicap.

“Alloggi in Affitto per gli Anziani degli Anni 2000”

- la realizzazione di 12 alloggi di nuova costruzione per giovani coppie

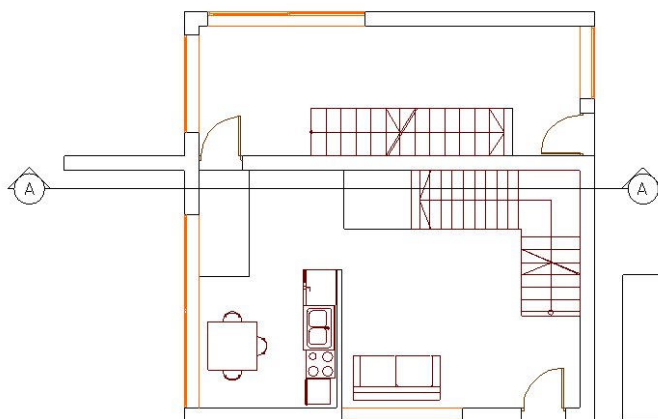


“Alloggi in Affitto per gli Anziani degli Anni 2000”

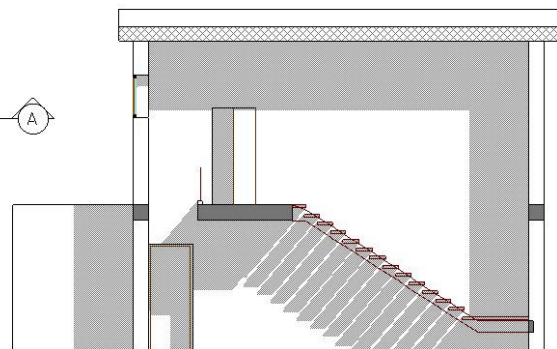
Alloggio per il custode



Pianta



Sezione A-A



Prestazioni tecnologiche e di sicurezza

Qualità ecosistemica

Adozione di un impianto fotovoltaico per la produzione di energia elettrica pulita.

Qualità fruitiva

-Impianto di riscaldamento autonomo per ogni alloggio con il controllo della temperatura attraverso un termostato digitale ambientale, gestito attraverso un sistema di controllo dei consumi, con caldaia a risparmio energetico e con stabilizzazione della temperatura attraverso un tasto economizzatore; i radiatori sono in ghisa verniciati con pittura idonea e non inquinante.

-Impianto telefonico centralizzato di tipo alberghiero. Serve l'intera la struttura, compreso il centro dei servizi. Il sistema previsto ottimizza da un lato i costi di gestione in quanto prevede la supervisione di tutto il complesso centralizzata nella portineria e/o all'accettazione, da dove è possibile ricevere le telefonate, deviarle ai vari interni (alloggi o servizi), ricevere gli allarmi di soccorso provenienti dai tre punti stabiliti degli alloggi. La centrale permette allo stesso tempo di ricevere in selezione passante negli alloggi le telefonate in arrivo e di effettuare le telefonate in uscita dagli alloggi, consentendo di produrre la documentazione dettagliata degli addebiti delle telefonate in uscita per la contabilizzazione al singolo utente. L'impianto permette altresì di comunicare con tutti gli utenti ed i servizi del complesso.

-Impianto di telesoccorso. Consta di una centralina posta presso il custode/portiere e/o al centro dei servizi, che riceve gli allarmi attivati dall'utente attraverso un telecomando, consentendo di identificare il luogo di provenienza dell'allarme e di prestare o fare prestare soccorso alla persona.

“Alloggi in Affitto per gli Anziani degli Anni 2000”

-Impianti antincendio, sensori per fughe di gas e allagamento, con trasmissione dei segnali al custode/portiere e/o al centro dei servizi, che potrà identificare i luoghi per potere eventualmente intervenire. L'impianto è dotato di elettrovalvole che interrompe automaticamente l'erogazione di gas o acqua.

Programma di assistenza e accompagnamento sociale

Autonomia personale e socializzazione sono gli obiettivi primari del programma di assistenza e di accompagnamento. A tal fine La Cooperativa Gardenia Club, partner della cooperativa Esperanza, attiverà una serie di servizi, all'interno del nuovo Centro, a disposizione degli utenti, cui potranno rivolgersi individualmente oppure tramite il Servizio sociale del Comune, della A.S.L. o di Associazioni private e di volontariato. Il Centro tende a mantenere, soddisfare e incentivare i bisogni degli anziani, in relazione ad esigenze di vita sociale, culturale e ricreativa, di piccola assistenza sanitaria, infermieristica e riabilitativa, nonché a quelle di tipo alberghiero. E' riservato ai residenti e a persone anziane di ambo i sessi, autosufficienti o parzialmente autosufficienti, ma è anche strutturato per accogliere e ad erogare servizi anche a soggetti, esterni, residenti nel Comune di Pizzo o in comuni limitrofi, con particolare riguardo a persone in condizioni di disagio economico, familiare, sociale.

I servizi offerti riguardano:

Assistenza domiciliare

L'assistenza domiciliare ha lo scopo di garantire la permanenza dell'anziano nel proprio ambiente familiare e sociale, assicurandogli l'aiuto necessario per la cura e l'igiene della persona e della casa.

E' quindi un servizio teso ad aiutare soprattutto le persone sole o con problemi di fragilità.

Le prestazioni che saranno erogate sono:

- assistenza alla cura della persona;
- assistenza per la conduzione e l'igiene dell'alloggio;
- le attività tendenti a favorire la vita di relazione;
- stabilire accordi con l'A.S.L. per prevedere momenti di controllo sanitario degli anziani in loco con la rilevazione dei bisogni sanitari, anche in funzione di altri servizi, in special modo di quelli sociali.

Trasporto

Si potrà usufruire del trasporto a domicilio tramite mezzi idonei messi a disposizione dalla Cooperativa e/o dal Comune.

Prestazioni di tipo domestico

Governo della casa, lavaggio della biancheria, piccole riparazioni domestiche, preparazione pasti caldi in locali comuni o se necessario distribuiti a domicilio.

Servizio di telesoccorso- teleassistenza

Tramite un servizio di guardiania sarà attiva 24 ore su 24 un'assistenza continua. Una chiamata tramite pulsante e/o telefono interno, permetterà all'utente collegarsi con la postazione telematica interna, per poter poi essere smistata in diverse direzioni, a seconda delle esigenze del richiedente.

Ciò garantirà una maggiore tranquillità sia per l'anziano che vive solo, sia per i familiari che avranno la sicurezza di un'assistenza immediata.

Prestazioni socio-assistenziali

Aiuto per disbrigo pratiche amministrative, accompagnamento c/o Enti ed Amministrazioni per la soluzione di problemi di rilevanza sociale.

Animazione

Sara realizzata dalla Associazione Culturale “Le Radici e le Ali”, promuovendo diverse attività: dalla lettura e commento dei quotidiani ad attività manuali, realizzazione di momenti musicali, visione di film, anche attraverso il contributo dell'Associazione “La Lanterna Magica”, molto attiva nel paese.

Attività ludiche e ricreative

Vengono organizzati spettacoli di intrattenimento ed altre attività ludiche con tornei di vario genere per consentire all'anziano un soggiorno ottimale, occupazione del tempo libero, in accordo con centri di vita associativa presenti sul territorio o anche al fuori del territorio e/o in accordo con altre organizzazioni.

Attività di socializzazione

Attraverso l'incontro collettivo e le attività di animazione, saranno previsti giochi, momenti di socializzazione in cui si scambiano idee e si mette in comunione l'esperienza di ognuno. Tenendo conto delle condizioni sociali e culturali di ogni utente anziano del centro, le varie attività potranno essere anche programmate secondo i bisogni e le tendenze individuali. Tenendo conto che l'ambiente lavorativo di Pizzo per la maggior parte è costituito dalla navigazione marittima.

“Alloggi in Affitto per gli Anziani degli Anni 2000”

Non sarà trascurato il ricordo del passato, argomento della cui sensibilità l'anziano fa tesoro per rivivere in comunione con i suoi conterranei e coetanei emozioni e racconti di esperienze della loro vita lavorativa. Grande rilevanza sarà data al racconto e ai ricordi delle tradizioni popolari che costituiscono l'anima degli scambi culturali tra i diversi gruppi di anziani.

Gite ed incontri culturali

Verranno effettuate gite ricreative in diversi luoghi da concordare di volta in volta a seconda delle esigenze della collettività e si organizzeranno anche incontri a livello culturale con scambi di conoscenza e informazioni ricavate dalla quotidianità e dalle esigenze socio – ambientali.

Prestazioni di tipo Socio-Sanitario

Attività motorie

Grazie ad una palestra attrezzata e a personale competente, verranno organizzati programmi collettivi ed individuali, atti alla riabilitazione motoria; saranno attivate inoltre adeguate prestazioni infermieristiche di base, fisioterapia, logopedia, servizi sanitari, in eventuale convenzione con l'ASL e/o interazione con associazioni di volontariato.

A tale proposito è importante rilevare la presenza nel nostro comune di un'Associazione ONLUS, associata alla Federazione Alzheimer Italia che aiuta le persone colpite da Alzheimer e le loro famiglie.

Questa Associazione con dedizione, volontà ed esperienza porta avanti tenacemente il desiderio di essere utile a questi ammalati e alle loro famiglie.

A questa Associazione il Centro riserverà un adeguato spazio interno ed uno esterno, dove sarà possibile attrezzare un giardino protetto, da gestire in organizzazione con le strutture interne e socio-sanitarie esterne; saranno inoltre privilegiate nell'assegnazione dei tre alloggi di dimensioni maggiori (95mq - AAD) le famiglie con familiari colpiti da Alzheimer, che avendone i requisiti, ne faranno richiesta.